

# ABANT BARIŞ PANSİYON



## SÜRDÜRÜLEBİLİRLİK RAPORLAMASI

2024 YILI

## İçerik

1. Rapor Hakkında .....	2
2. Tesis Tanıtımı ve Tesis Özellikleri .....	3-3-4
3. Sürdürülebilirlik Ekibi .....	5
4. Sürdürülebilirlik Yönetim Sistemi Politikaları .....	6-7-8-9-10-11
5. Paydaşlar Ve İletişim .....	12
6. Çevre Etkilerinin Azaltılması .....	13-14-15
7. Personel Çalışma Hayatı .....	16-17
8. Yapılan Sosyal Çalışmalar .....	18
9. Kültürel Çalışmalar .....	19

## 1. Rapor Hakkında

Pansiyonumuz , sürdürülebilirlikle ilgili olarak, Türkiye Sürdürülebilir Turizm Programı'nın yükümlülüklerini yerine getireceğini ve sürdürülebilirlik performansının artırılması için sürdürülebilir yönetim sisteminin sürekli iyileştirilmesini taahhüt eder. Sektörün durumu, çevresel, toplumsal, teknolojik, ekonomik ve kültürel riskler, mevzuat kaynaklı değişiklik ve güncellemeler dolayısıyla yönetim sistemimiz sürekli gözden geçirilmekte, gerekli olması durumunda sistem ve politikalar güncellenmektedir.

“Sürdürülebilirlik politikalarımız” şirketimizin bu konudaki taahhüdü mahiyetindedir. Bu noktadan hareketle tüm yönelimlerimiz bu niyet ve istikamette olacaktır. Amacımız Pansiyonumuzun alanlarında, sürdürülebilirlik prensibini bir “iş yapış şekline” dönüştürebilmek, kurumsal hafızaya kazandırabilmektir. Çabalarımızın başarıya dönüşmesi ve süreklilik kazanması ancak çalışanlarımız, misafirlerimiz, iş ortaklarımız, tedarikçilerimiz, çözüm ortaklarımız, yakın çevremizdeki tüm muhataplarımızla birlikte hareket ederek yaygınlaştırmak ve her geçen gün güçlendireceğimiz bir ortaklık haline getirmek ile mümkün olacaktır. Sürdürülebilirlik yaklaşımının ayrılmaz bir parçası olarak değerlendirilen personellerin bilinçlendirilmesi, sürece dahil olabilmeleri için fırsatlar verilmesi ve gelişim fırsatlarına katkıda bulunabilmeleri oldukça değerlidir. Bu bağlamda yıllık eğitim planlamalarımızda ve oryantasyonlarımızda; sosyal haklar, yerel istihdamın desteklenmesi, doğal yaşamın korunması, vahşi yaşamı destekleme, yakın çevrenin tarihi turistik yerleri, kültürel zenginliği, ekolojik çeşitliliği, enerji ve su tasarrufu, çevre faaliyetleri-geri dönüşüm sistemimiz, yerel kaynaklara yönelim gibi eğitim konularımız yer almakta, işletme içerisinde sürdürülebilirlik felsefesinin yaygınlaştırılması için çalışılmaktadır. İş stratejilerine paralel insan kaynakları yönetimi ile tüm şirket ve bölümlere iş sonuçlarının iyileştirilmesine yönelik stratejik destek vermek, yüksek performans kültürünü oluşturup teşvik ederek, tüm paydaşlar için değer yaratılmasına katkıda bulunmak temel hedeftir. Tüm bunların yanı sıra gerek oryantasyon eğitimi gerek ise yıllık eğitim ihtiyaçlarına göre belirlenen profesyonel düzeyde eğitimler ile farkındalıkların her anlamda artırılması hedeflenmektedir

Sürdürülebilirlik çalışmaları, Pansiyon Yönetimleri koordinasyonunda olup, bu alandaki faaliyetlerimiz ve performansımızın değerlendirmesi daima paydaşlarımızın beklenti ve görüşlerine açıktır

2024 yılı itibariyle sürdürülebilirlik çalışmalarımıza başladık. Bu doğrultuda gerçekleştirdiğimiz gelişmeyi; yönetimimiz, çalışanlarımız, konuklarımız, tedarikçilerimiz ve diğer tüm partnerlerimiz ile paylaşmayı ve böylece bu noktada yaratacağımız farkındalığı artırarak, ortak hedef ve başarılarla dönüştürebilmeyi amaçlamaktayız.

Bu hazırlanan sürdürülebilirlik raporu 2024 yıl aralığındaki verileri içermektedir.

## 2. Tesis Tanıtımı ve Tesis Özellikleri

İşletmemiz Abant Gölü'ne araba ile 5 dk mesafe uzaklıkta, Abant Barış Pansiyon'da konaklayarak hem eşsiz doğa güzellikleri ile tanışabilir, hem de güzel vakit geçirebilirsiniz. 10 yıllık tecrübemizle sizlere hizmet veriyoruz. Amacımız sizlere doğa ile içiçe, huzurlu sakin ve temiz bir tatil imkanı sunmaktır. Abant Barış Pansiyon, Abant Kavşağı'ndan 12 km Abant istikametindedir. Otoban çıkışı, Abant kavşağından gelen müşterilerimiz için araç servisimiz bulunmaktadır.

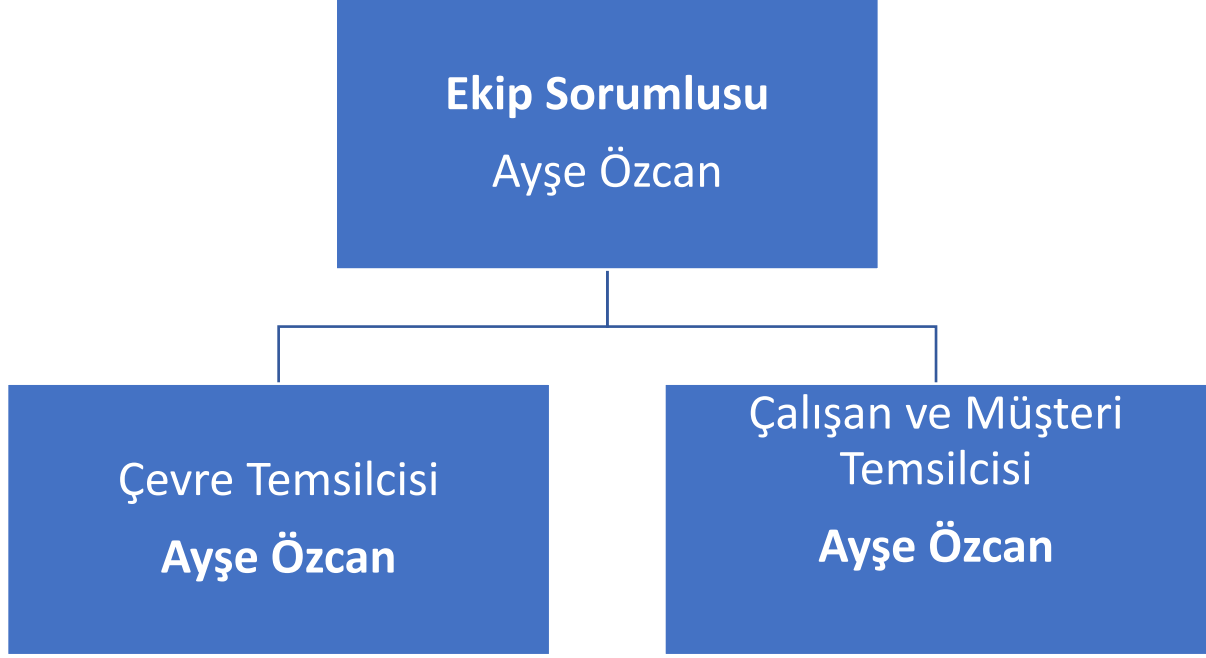
Abant Barış Pansiyon 8 odadan oluşmaktadır. 1 restaurant, ve internet salonumuz mevcuttur. Abant Barış Pansiyon'da 24 saat sıcak içecekler mevcuttur.

Tüm odalarda kalorifer (merkezi ısıtma sistemi) bulunmaktadır. Odalarımızda; 24 saat sıcak su, minibar, uydu yayınlı televizyon, duş, lavabo, saç kurutma makinesi bulunmaktadır. Kablosuz internet bağlantımız (Wireless) 24 saat ücretsizdir.

Abant yolunun 17.km'de bulunan Abant Barış Pansiyon Piknik'te, sucuk ekme, köfte, tavuk, balık, et mangal ve dere kenarında şezlonglarda demlikte çay keyfini yaşabilirsiniz.

Sitemizi ziyaret ettiğiniz için teşekkür ederiz, sizleri konuk etmekten onur duyarız.

### 3. Sürdürülebilirlik Ekibi



#### 4 .Sürdürülebilirlik Yönetim Sistemi

Pansiyonumuzun tüm yönetim süreçleri geliştirilebilen bir Sürdürülebilirlik Yönetim Sistemi (SYS)'nin temel çerçevesini oluşturmakta ve politikalarını ortaya koymaktadır.

Yönetim sistemimizin temeli risk analizine dayanmaktadır. Çevre, doğal afetler, toplum, kültür, ekonomi, kalite, insan hakları, sağlık, güvenlik başlıklarında risk analizi yapılmaktadır. Gerekmesi halinde yeni başlıklar da eklenebilmektedir.

Riskler analiz edildikten sonra risklerin gerçekleşmesi durumunda yapılacakları belirleyen bir kriz yönetim politikamız ve sistemimiz de bulunmaktadır.

Sürdürülebilir yönetim sistemi kalite, ekonomi, yönetim, çevre, kültür, insan hakları, sağlık ve güvenlik konularında tüm çalışanlar tarafından belli politikaların uygulanmasını, hedefler belirlenmesini ve hedeflere ulaşıp ulaşılamadığının izlenerek işletme yönetim süreçlerinin sürekli iyileştirilmesini içermektedir.

Belirlenen hedeflere ulaşılması halinde yeni hedefler belirlenmektedir. Ulaşılamaması durumunda, hedeflerimiz, politika ve uygulamalarımız gözden geçirilir. Bu sayede sürekli iyileştirmeyi sağlamaya gayret gösteririz.

Sektörün durumu, çevresel, toplumsal, teknolojik, ekonomik ve kültürel riskler, mevzuat kaynaklı değişiklik ve güncellemeler dolayısıyla yönetim sistemimiz sürekli gözden geçirilmekte, gerekli olması durumunda sistem ve politikalar güncellenmektedir.

#### KALİTE POLİTİKAMIZ

- **Misafir beklentilerine üst seviyede karşılamak ve sektörde önce bir kuruluş olmak,**
- **Kuruluş felsefesinin tüm personellerimizle oluşturup, sürekli gelişmeyi, iş yerine güveni ve misafirlerimizin beklentilerini aşan hizmeti sunmak,**
- **Ulusal ve uluslararası mevzuat ve şartlara uygun; Gıda güvenliği risklerini önleyici yaklaşım ile gereken hassasiyeti göstererek hizmet vermek,**
- **Misafirlerimizin ve personellerimizin gerek sağlık gerek can güvenliğini gerekse de iş güvenliklerini tehlikeye atabilecek tüm riskleri en alt seviyeleri indirerek bu kazaları önlemek**
- **Kaliteyi ölçülebilir hale getirmek, sistemin sürekli iyileştirilmesini sağlamak ve hedefler belirleyip çalışanlarımızın ve yönetimin birlikteliğini sağlamak,**
- **Pansiyon olarak personelleri ile birlikte çevre bilincini oluşturmak, gelecek nesillere daha temiz, sağlıklı ve güvenli bir çevre bırakmak öncelikli kalite hedeflerimiz arasındadır.**

## SOSYAL SORUMLULUK POLİTİKAMIZ

- Tüm çalışanlarımızın insan onuruna uygun çalışma koşullarında, sağlıklı ve güvenli bir ortamda çalışma hakkı olduğuna inanırız. Çalışanlarımız bizim en değerli varlığımızdır ve çalışanlarımızın güvenliğini sağlamak ve korumak en öncelikli iş hedefimizdir.
- Pansiyonumuz yasal yükümlülüklerin ötesinde en iyi çevresel çözümleri uygulamaları ve çevre dostu teknolojilerin gelişmesine ve yayılmasına yardımcı olacak ve çevre bilincini arttıracak her türlü girişime destek sağlamak adına her zaman hazırdır. Faaliyet göstermekte olduğumuz İstanbul'da topluma karşı sosyal ve çevresel sorumluluklarımızı; hissedarlarımız çalışanlarımız, kamu, sivil toplum kuruluşları ve diğer paydaşlarımız ile uyumlu bir iş birliği içinde yerine getirmeye özen gösteririz.
- İnsan kaynaklarımızın, sürdürülebilir büyümenin en önemli unsuru olduğuna inanırız.
- Çalışanlarımızın özlük haklarının tam ve doğru biçimde kullanılmasını sağlarız.
- Çalışanlara dürüst ve adil yaklaşır, ayrımcı olmayan, güvenli ve sağlıklı bir çalışma ortamı taahhüt ederiz.
- Çalışanlarımızın bireysel gelişimi için gerekli çabayı gösterir, iş hayatı ile özel hayat arasındaki dengeyi gözetiriz.
- Her türlü faaliyetimizden doğabilecek çevresel etkileri sorumluluk bilinci ile yönetiriz.
- Kurumsal sosyal sorumluluk ilkesi çerçevesinde toplumumuzun gelişimi için çaba gösteririz. Çalışanlarımızı, sosyal sorumluluk bilinciyle yer alacakları uygun sosyal ve toplumsal faaliyetlere gönüllü olmaları konusunda destekleyeceğiz
- Tedarikçilerimiz başta olmak üzere tüm iş ortaklarımızın, sosyal sorumluluk alanında hareket etmelerinin sağlanmasına yönelik yaklaşımlar geliştirmeye ve bu yaklaşımların uygulanmasına özen göstereceğiz
- İş sağlığı ve güvenliği çerçevesinde çalışanlarımız için tüm önlemleri almış ve gerekli iş başı eğitimlerini konusunda uzman kişilerce ve yıllık eğitim programı çerçevesinde çalışanlarımıza sunulması konusunda ayrıca hassasiyet göstermekteyiz.
- Türkiye'nin ve faaliyet gösterdiğimiz ülkelerin gelenek ve kültürlerini duyarlı davranır, tüm yasal düzenlemelere uygun hareket ederiz.

## KÜLTÜREL SÜRDÜRÜLEBİLİRLİK POLİTİKAMIZ

- Yerel kültür ve değerlerin korunması konusunda üzerimize düşen görevin farkındayız.
- Bu bağlamda;
- Kültürel Tanıtım, Bölgenin Ticari Hacmine Katkı Sağlanması, Doğal ve Tarihi Zenginliklerin Tanıtılması hassasiyetimiz üst seviyededir.
- Kültürel mirasın sunulması: Pansiyonumuz yerel halkının fikri mülkiyet haklarına saygı gösterir. Geleneksel ve çağdaş yerel kültürün otantik unsurları mutfağımızda, tasarımımızda, dekorasyonda değerlendirir.
- Eserler: Pansiyonumuz, tarihsel ve arkeolojik eserleri alıp satmaz, ticaretine aracılık etmez ve bunları sergilemez.
- Sürdürülebilir yerel gastronominin tanıtımı: Pansiyonumuz yerel ürünlerin tanıtılması ve tüketimine öncelik vermektedir. Tüm faaliyetlerinde gastronomide sürdürülebilirliği sağlamak için yenilikçi ve yaratıcı uygulamalar ortaya koymaktadır.

## ENERJİ POLİTİKASI

- Hem doğaya karşı sorumluluklarımız hem de yasal yükümlülüklerimizi yerine getirmek üzere ulusal ve uluslararası standartları, yasa ve düzenlemeleri takip eder, enerji kullanımını azaltma ve/veya enerji tüketim performansımızın sürekli iyileştirilmesini sağlayacak çalışmalarını gönüllü olarak yürütür, çalışmalarımızın sonuçlarını takip ederiz.
- Hedefler koyar, çalışanlarımızın da katılımını sağlamak amacıyla eğitim programlarımızda enerji verimliliğine yer veririz.
- Tüm paydaşlarımızla enerji yönetimi konusunda ortak amaçlar ve sonuçlar yaratmak üzere iş birliği yapmayı önemseriz. Bu konularda misafirlerimiz, çalışanlarımız, ziyaretçilerimiz ve tüm iş ortaklarımız ile birlikte topyekûn bir farkındalık ve bilinç seviyesine ulaşılması adına etkileşimimizi sürdürmeye çalışırız.
- Enerji verimli uygun ürün, ekipman, teçhizat ve teknoloji alternatiflerini araştırıp bulmaya, satın almaya ve kullanmaya çalışırız.
- Atıklarımızı kaynağına, gruplarına ve tehlike sınıflarına göre etkin şekilde ayırmaya özen gösteririz.
- Tehlikeli maddeler ve kimyasalların yalnızca ihtiyaç durumunda ve gerektiği kadar kullanılmasının hem çevreye olan negatif etkileri hem de atık miktarını azaltacağını biliriz,
- Kâğıt, peçete, tuvalet kâğıdı, ambalaj gibi tek kullanımlık malzemeleri gerektiği kadar kullanıp doğaya daha az atık bırakmaya özen gösteririz,



- Atıkları doğru şekilde, özelliklerine göre ayrı alanlarda depolar, yasal depolama süre sınırlarını aşmadan lisanslı/yetkili firmalara teslim ederek, kayıtlarını muhafaza ederiz,
- Su, enerji ve tüm doğal kaynakları tasarruflu kullanmaya çalışırız. Bu hassasiyetimizi çalışanlarımız, misafirlerimiz, tedarikçilerimiz ile paylaşıyoruz.
- Çalışanlarımızı çevre konusunda eğitmeyi ve duyarlılıklarını artırmayı amaçlarız.

## ÇEVRESEL SATIN ALMA POLİTİKASI

- Satın alım yapılırken yeniden kullanılma özelliği bulunan ürünler, depozitolu ürünler veya geri dönüşümsüz atık oluşturmayacak organik ürünler tercih edilecektir.
- Bardak, çatal, buket malzemeleri gibi tek kullanımlık ürün ve sarf malzemeleri yerine tekrar kullanılabilen, doldurulabilen, eğer hiçbiri mümkün değilse çevreye en az zararlı ve geri dönüştürülebilen ürünleri tercih edilecektir.
- Tek kullanımlık ürünlerin ve sarf malzemelerinin satın alınması zorunlu ise (örneğin temizlik malzemeleri, kırtasiye ürünleri vb.) bu ürünlerin satın alınması, kullanılması ve geri dönüşümü dikkatle izlenilecek ve yönetilecektir.
- Tek kullanımlık ürünlerin nasıl geri dönüşüme yönlendirilebileceğine ve tek kullanımlık ürünlerin kullanımının azaltılmasına dair yönerge ve talimatlar bu konuda personele eğitim verilecektir.
- Odalarda bulunan tek kullanımlık pet şişe, karton bardak, paketli ürünler gibi ürünlerin kademeli olarak kaldırılacak, kullanılan gıda ürünlerinin ve diğer malzemelerin poşetlenmesi gibi uygulamaların sonlandırılmasına yönelik hedeflerin belirlenecektir.
- Satın alım yapılırken gereksiz ambalajdan kaçınılması önemlidir. Kâğıt ve plastik bardak, tabak, çatal, kaşık, pet şişe içinde su vb. ürünler yerine yeniden kullanım özelliği bulunan cam ve metal ürünler tercih edilecektir.
- Sık kullanılan malzemeler (örneğin yüzey temizleyiciler) küçük ebatlı ambalajlar yerine daha büyük ebatlı ambalajlarda alınarak oluşacak plastik atık miktarı azaltılacaktır.
- Tehdit altındaki türler kullanılmaz veya satılmaz.
- Bitkisel ve hayvansal ürünlerin neslini tehlikeye atacak tedariklerden kaçınılacaktır.

## İŞ SAĞLIĞI GÜVENLİĞİ POLİTİKASI

İş Sağlığı ve Güvenliği konusundaki tüm yasal ve diğer yükümlülüklerimize uyarız.

- İş Sağlığı ve Güvenliği ve iyileştirme etkinliklerinin tüm çalışanların ortak sorumluluğu olduğu ilkesini benimseriz.
- Risk Değerlendirmesi ve Risk Düzeyi Azaltma etkinliklerine her düzeyde katılım için hedefler koyarız.
- İş Sağlığı ve Güvenliği kültürümüzü sürekli iyileştirerek, sürdürülebilir "Sıfır İş Kazası" hedefine ulaşmayı hedefleriz.

- İş sađlığı ve güvenliđi kapsamında yaptığımız çalıřmaları, öncü ve örnek olmak adına tüm çalıřanlarımızla ve çevremiz ile paylařırız.

## **KADIN HAKLARI POLİTİKASI**

- Cinsiyet farkı gözetmeksizin tüm çalıřanlarımızın sađlık, güvenlik ve refahlarını sađlarız.
- Kadınların iş gücüne katılımını tüm departmanlarımızda destekler, eşit fırsatlar sunarız.
- Cinsiyet ayrımı yapmadan «eşit işe eşit ücret» politikası ile hareket ederiz.
- Eşitlik ilkesi gözetilerek görev dağılımı yaparız.
- Kariyer fırsatlarından eşit düzeyde faydalanılması için gerekli ortamı sađlarız.
- İş-aile yaşam dengesini koruyan çalıřma ortamı ve uygulamalarını oluřtururuz.
- Kadınların řirket yönetiminde olmaları için destek verir, eşit fırsatlar sunarız.
- Kadınların hiçbir şekilde istismar, taciz, ayrımcılık, bastırılma, zorlama, iftira vb. durumlara maruz kalmasına müsaade etmeyiz. Dünyaya ve kurumumuza kattıkları deđerin daima farkında olur ve varlıklarını destekleriz.

## **ÇOCUK HAKLARI POLİTİKASI**

- Kendi kurumlarımızda çocuk işçi çalıřtırılmasına müsaade etmez ve tüm iş ortaklarımızdan da aynı hassasiyeti bekleriz.
- İşletme içerisinde çocukların gelişimine katkıda bulunan, düşünce ve isteklerini, duygularını rahatça ifade edebilecekleri, kendilerini özgür ve rahat hissedebilecekleri ortamlar/imkanlar sunarız.
- Çalıřanlarımıza, çocuk istismarının önlenmesi ve fark edilmesi konusunda eğitimler veririz.
- Çocukların katıldıkları aktivitelere yetişkin gözetimi altında olduklarından emin oluruz.
- Çocuk haklarının korunması konusunda farkındalık yaratmak için eğitimler düzenler ve ilgili projelere destek veririz.
- Çocuklar ile ilgili řüpheli eylemlere şahit olduğumuzda öncelikle Pansiyon yönetimine bilgi verir, gerekli görülen durumlarda resmi kuruluřlardan yardım isteriz.

## **ÇEVRE POLİTİKASI**

- Yürürlükte olan çevre kanun, yönetmelik, mevzuat ve düzenlemelere uyar ve tüm gerekliliklerini yerine getirir; faaliyetlerimizi ve kendimizi sürekli iyileřtirerek gerçekeřtiririz.
- Markamızın getirmiş olduđu sosyal sorumluluk anlayışı ile başta bizim iç müşterilerimiz yani personelimiz olmak üzere, misafirlerimiz ve yerel halkın bilinçlendirilmesi ve sürekliliđini öncelikli rol edinmeyi ve bu yönde kararlar almayı ve uygulamayı görev edinmiřizdir.

- Kaliteden ödün vermeden, tedarikçilerimizle işbirliği yaparak kazan-kazan anlayışı ile karşılıklı, tesislerimizde uyguladığımız yönetim sistemleri çerçevesinde değer katmaktayız.
- Çevreyi koruyarak gelecek nesillere temiz ve sağlıklı bir şekilde teslim edip ve ekolojik dengenin korunmasına katkıda bulunmak bizler için büyük önem taşımaktadır.
- Eğitimin sürekliliğine inanarak, çevre bilincinin sadece çalışanlarımızın değil, konuklarımızın da benimsenmesini sağlar, yerel yönetimlerle işbirliği yaparak çevre koruma projelerine katkı sağlamaktayız.
- Çevresel kirliliği önleyerek, geri dönüşümü söz konusu atıkların büyük oranda geri dönüşüme kazandırmak hedeflerimizdendir.

## **ATIK POLİTİKASI**

İşletmemizde çevreyi korur, kirlenmesini önler, çevreye olan olumsuz etkilerimizi azaltarak korunmasına önem veririz.

Bunun için;

- Yasal düzenlemelere uyum sağlar çevre etkimizi azaltmaya çalışırız.
- Atıklarımızı kaynağına, gruplarına ve tehlike sınıflarına göre etkin şekilde ayırmaya özen gösteririz.
- Tehlikeli maddeler ve kimyasalların yalnızca ihtiyaç durumunda ve gerektiği kadar kullanılmasının hem çevreye olan negatif etkileri hem de atık miktarını azaltacağını biliriz,
- İşletmemizde aldığımız malzemelerde “geri dönüşüm” ve “çevre dostu” etiketi olanları tercih ederek doğayı korumaya katkıda bulunuruz. Yeniden kullanım fırsatları yaratmaya çalışırız,
- Kâğıt, peçete, tuvalet kâğıdı, ambalaj gibi tek kullanımlık malzemeleri gerektiği kadar kullanıp doğaya daha az atık bırakmaya özen gösteririz,
- Atıkları doğru şekilde, özelliklerine göre ayrı alanlarda depolar, yasal depolama süre sınırlarını aşmadan lisanslı/yetkili firmalara teslim ederek, kayıtlarını muhafaza ederiz,
- Su, enerji ve tüm doğal kaynakları tasarruflu kullanmaya çalışırız. Bu hassasiyetimizi çalışanlarımız, misafirlerimiz, tedarikçilerimiz ile paylaşıyoruz.
- Çevre yönetimi konusundaki performansımızı ölçer, bu verileri hedefler ile izler ve performansımızı geliştirmeye çalışırız.
- Çalışanlarımızı çevre konusunda eğitmeyi ve duyarlılıklarını artırmayı amaçlarız.

## 5.Paydaşlar ve iletişim

Pansiyonumuz, tanıtımda tüm kesimlere doğru bilgi verir. Tanıtımda her zaman gerçek görsel materyal kullanır. İnternet sitesinde, sosyal medya hesaplarında ve diğer basılı ve yazılı tanıtım kanallarında ve pazarlama iletişiminde Pansiyonimiz, ürün ve hizmetleri açısından şeffaf ve gerçekçi bir yapıya sahiptir. Aynı zamanda politika ve sürdürülebilirlik ile ilgili yaptıklarını, eylem ve işlemlerini de çalışanları ve müşterileri ile açık ve şeffaf şekilde paylaşmaktadır. Bunu yapmak için Pansiyonimizin internet sitesi kullanılmaktadır. İnternet sitemizde sürdürülebilirlik performansı hakkında periyodik raporlar yayımlanmaktadır. Bu raporlar konusuna uygun periyotlarda düzenlenir.

Pansiyonumuzda sürdürülebilirlik performansımız, politikalarımız ve uygulamalarımız ile ilgili olarak müşterilerimizden, kamu kurumlarından, belediyelerden, çalışanlardan, çevre halkından ve diğer ilgili tüm kişi ve kurumlardan geri bildirim almayı hedefleyen bir sistem mevcuttur. Bu sistem aracılığıyla hem personelimizin hem de müşterilerimizin geri bildirimlerini alırız.

Sistemimiz müşterilerimizin ve personelimizin hızlı, basit ve etkili şekilde geri bildirim yapabilmesini sağlayacak ve teşvik edecek şekilde düzenlenmiştir.

Bu sistem, misafirler için anket uygulamaları, sosyal medya hesaplarının düzenli takibi, çalışanlar için e-posta, mesajlaşma servisleri ve diğer iletişim kanalları, diğer tüm paydaşlar için ise e-posta ile iletişim ve bunların düzenli takibini içerir.

## Müşteri deneyimi

Pansiyonimizde müşteri memnuniyetine önem verilir. Müşteri memnuniyeti, sürdürülebilirlik ile ilgili yukarıda açıklanan sistemden gelen geri bildirimleri içerir. Alınan sonuçların analizi yapılır. Olumsuz geri bildirim ve buna verilen yanıtlar kaydedilir ve gerekli önlemler alınır.

## Erişilebilirlik

Pansiyonumuz, imkanları dahilinde herkes için erişilebilir turizm hizmetleri sunmayı taahhüt eder ve erişilebilirlik düzeyi hakkında müşterileri ve paydaşlarını internet sitesi aracılığıyla açık ve doğru şekilde bilgilendirir.

Pansiyonimiz ayrıca erişilebilirlikle ilgili yasal düzenlemelere tam uyum sağlamayı ve bu konuda sürekli iyileştirmeyi takip ve taahhüt etmektedir.

Yalnızca fiziksel engelliler değil, görme, işitme gibi engeller dolayısıyla turizm faaliyetlerine katılamayan misafirlerimiz için de sürekli iyileştirmeler yapmaya gayret göstermekteyiz.

Pansiyonimiz erişilebilirlik düzenlemelerinin ve altyapısının bakım ve onarımını düzenli olarak gerçekleştirmekte ve gerekmesi halinde iyileştirmeler sağlamaktadır. Ayrıca erişilebilirlikle ilgili olarak çalışanlarımızı düzenli olarak bilgilendirmekteyiz.

## Satın alma

Satın alma politikamız yerel, çevreye duyarlı, adil ticarete dayalı ve verimli satın almaya yönelik politikaları içermektedir.

Pansiyonumuz tarafından mal ve hizmet kaynaklarımız izlenmektedir. Tedarikçilerimiz ile belirli aralıklarla görüşmeler yapmaktayız. Onların sürdürülebilirlikle ilgili sertifikalarını, bilgi ve belgelerini kontrol etmekteyiz.

**Yerel satın alma:** Pansiyonumuz mal ve hizmet satın alırken kaliteli ve makul fiyatlı olması kaydıyla yerel tedarikçilere öncelik vermektedir. Bu nedenle tedarikçilerini düzenli olarak denetlemekte, tedarikçi listesini güncellemekte ve tedarikçilerini bilgilendirmektedir. Bölge halkından alınan mal ve hizmetlerin oranı ölçülmektedir.

Pansiyonimiz mal ve hizmet satın alırken ithal ürünler için kaliteli ve makul fiyatlı olması kaydıyla adil ticaret tedarikçilere de öncelik vermektedir.

**Çevreye duyarlı satın alma:** Pansiyonimiz satın alımda çevreye duyarlı bir politika izlemektedir, gıda ve katı atığı azaltmak üzere verimli satın alma, enerji tasarrufu ve su tasarrufuna önem vermektedir.

Pansiyonimiz, satın alımlarında çevreye duyarlı ürünlere (çevre etiketli ürünlere) öncelik vermektedir. Satın alınacak ürün grubunda çevre etiketli ürünler yoksa ilgili ürünlerini, üretimi ve diğer tüm süreçleri çevreye zarar vermeyen tedarikçi ve üreticilerden seçer.

Pansiyonumuz bu çerçevede, satın alımlarını yaparken sürdürülebilirlik sertifikalarına sahip tedarikçilerin seçilmesini önceliklendirir. Tedarikçilerde aranabilecek örnek sertifikalar ISO14001, ISO50001, ISO14064, ISO20400 gibi belgelerdir.

Ahşap, balık, kâğıt ve diğer gıdalar için çevre sertifikalı (FSC, MSC, AB-EcoLabel, vb.) veya kaynağı takip edilebilen ürünler tercih edilmektedir.

Tehdit altındaki türler ve satılması yasak olan türler (balık, ağaç, bitki, av hayvanı, vb.) Pansiyonimizde alınmamakta ve kullanılmamaktadır.

Çevre sertifikalı, yerel üretici ve tedarikçilerden, adil ticaret tedarikçilerinden satın alımlarımızın toplam satın alımlara oranı ölçülmektedir.

Pansiyonumuzun çevre sertifikalı, yerel ve adil ticaretle satın alma ile ilgili hedefleri bulunmaktadır. Bu çerçevede, satın alımlarımızda yerel ve adil ticaret tedarikçilerinin oranının ve sayısının artmasını hedeflemekte ve buna özen göstermekteyiz.

**Verimli satın alma:** Satın alma politikamız, yeniden kullanılabilir, iade edilebilir ve geri dönüştürülmüş malları tercih etmektedir.

Pansiyonumuz ayrıca, toplu alıma ve dökme ürün alımına öncelik vermektedir. Bu sayede Pansiyonimize daha az sayıda nakliyat yapılmakta, daha az sera gazı emisyonu üretilmektedir.

Pansiyonumuza gelen ürünlerde gereksiz ve fazla plastik, naylon, kâğıt, cam, ahşap ambalajların olmaması temel önceliğimiz ve tercihimizdir.

Sarf malzemesi ve buklet ürünlerin satın alımında tek kullanımlık ürünlerden ve gereksiz ambalajdan (özellikle plastikten) kaçınılmaktadır. Sarf malzemeleri ve tek kullanımlık ürünlerin satın alınması ve kullanımı izlenmekte ve yönetilmektedir.

## Enerji ve çevre

**Enerji tasarrufu:** Pansiyonimizin enerji tasarrufu politikası bulunmaktadır. Politika, enerji tüketiminin düzenli ölçülmesini, izlenmesini, azaltılmasını içermektedir.

Pansiyonumuzda kullanılan toplam enerji türe göre ölçülmektedir.

Pansiyonumuz, enerji tüketiminin yüksek olduğu faaliyetleri belirlemekte bunlar için önlemler planlamakta ve uygulamaktadır (ısı yalıtım sistemleri, enerji tüketim sınıfı bulunan cihazlardan düşük tüketimlilerin tercih edilmesi, akkor gibi yüksek enerji tüketimli aydınlatmalar yerine led ampullerin kullanımı vs.). Ayrıca Pansiyonumuz enerji tasarruflu ekipmanlar kullanmaktadır.

Pansiyonumuz enerji tasarrufu konusunda çalışanlarını ve paydaşlarını bilgilendirmekte ve eğitmektedir.

## Su yönetimi ve atık su

Pansiyonumuzun bulunduğu bölgede su riski durumu belirlenmiştir. Bunun için World Resources Institute tarafından hazırlanan Water Risk Atlas kullanılmaktadır. İlgili web sitesinin bağlantısı [burada](#) yer almaktadır.

Risk analizinde su riski ayrıca değerlendirilmiştir, su yönetimi planı yapılmıştır. Bu plan, su kullanımının ölçümü ve takibi ile su tüketiminin azaltılmasına yönelik hedef ve raporlamaları içermektedir.

Pansiyonimizin su kullanım faaliyetleri nedeni ile deniz, göl gibi sularda yaşayan canlılar zarar görmemektedir. Yine de bu canlıların zarar görme ihtimali risk analizinde değerlendirilmiştir ve gerekli önlemler alınmıştır.

Pansiyonimiz, suyun kullanımında tüm yasal gereklilik ve düzenlemelere uymaktadır.

Su, yasal ve sürdürülebilir bir kaynaktan gelmektedir. Suyumuz şebeke suyundan gelmektedir.

Su tüketimimizi ölçmekteyiz. Misafir veya geceleme başına kullanılan toplam su hesaplanmakta ve raporlanmaktadır.

Pansiyonimizde su tasarruflu ekipmanlar kullanılmaktadır. Pansiyonimizde çarşaf ve havluların misafir isteğine bağlı olarak değiştirilmesi gibi iyi uygulamalar kullanılmaktadır.

Pansiyonimiz su tasarrufu konusunda çalışanlarını ve paydaşlarını bilgilendirmekte ve yönlendirmektedir. Pansiyonimiz atık suyunun çevreye zarar vermemesi için tüm imkanlarını seferber etmektedir.

Atık suyun bertarafı için yerel yönetimin belirlediği düzenlemelere uyulmaktadır. Bu konuda yasal gerekliliklere uyulmaktadır.

## Gıda atığı ve katı atık

Pansiyonimizde bir Katı Atık Yönetim Planı vardır. Plan, atık üretiminin düzenli ölçülmesini, izlenmesini, atıkların azaltılmasını, yeniden kullanımını, geri dönüşümü ve atık bertarafını içermektedir.

Katı atıklar gıda, geri dönüşebilir, zehirli/tehlikeli ve organik gibi türlerine göre ayrıştırılmakta, ayrıştırılırken geri dönüşüm ve yeniden kullanım durumları gözetilmektedir.

Pansiyonimiz atık yönetimi konusunda çalışanlarını ve paydaşlarını düzenli olarak ve çeşitli görsel ve iletişim materyalleri ile bilgilendirmekte ve yönlendirmektedir.

Pansiyonimizde türlerine göre ayrıştırılan katı atıklar yetkili ve lisanslı firmalar tarafından alınmaktadır.

Gıda atıkları da dahil olmak üzere katı atıklar türe göre ölçülmektedir. Pansiyonimizde misafir veya geceleme başına katı atık miktarı hesaplanmakta ve raporlanmaktadır.

Pansiyonimiz ayrıca, katı atık oluşumunun yüksek olduğu faaliyetleri ve risk alanlarını belirlemiştir. Gıda atıklarını ve israfı azaltmak için düzeltici önlemler planlamakta ve uygulamaktadır.

Katı atık bertarafının yerel nüfus veya çevre üzerinde olumsuz bir etkisi olmaması hedeflenmektedir. Katı atık yönetimi ile ilgili "Sıfır Atık Yönetmeliği" mevzuatına uyum sağlanmaktadır.

## 6. ÇEVRE ETKİLERİNİN AZALTILMASI

Kullandığımız doğal kaynakların, etkileşimde olduğumuz yakın çevre ve yörenin, çalışanlarımızla oluşturduğumuz büyük ailemizin kurumsal başarımıza ve misafirlerimize yaşattığımız deneyimlere büyük etkisi olduğunun farkında olarak, her aşamada sorumluluklarımızı gözden geçirmeyi bir yönetim anlayışı olarak benimsemekteyiz. Bu doğrultuda, içinde yaşadığımız çevrenin korunması ve sürekliliği için "Çevre Politikası" oluşturmuş ve iş süreçlerimizi bu doğrultuda planlayıp sonuçlarını analiz ederek mevcut durumumuzu her geçen gün iyileştirmeyi hedefliyoruz. Bu hedefi gerçekleştirmek için;

- Yürürlükte olan çevre kanun, yönetmelik, mevzuat ve düzenlemelere uyar ve tüm gerekliliklerini yerine getirir; faaliyetlerimizi ve kendimizi sürekli iyileştirerek gerçekleştiririz.
- Markamızın getirmiş olduğu sosyal sorumluluk anlayışı ile başta bizim iç müşterilerimiz yani personelimiz olmak üzere, misafirlerimiz ve yerel halkın bilinçlendirilmesi ve sürekliliğini öncelikli rol edinmeyi ve bu yönde kararlar almayı ve uygulamayı görev edinmişizdir.
- Kaliteden ödün vermeden, tedarikçilerimizle işbirliği yaparak kazan-kazan anlayışı ile karşılıklı, tesislerimizde uyguladığımız yönetim sistemleri çerçevesinde değer katmaktayız.
- Çevreyi koruyarak gelecek nesillere temiz ve sağlıklı bir şekilde teslim edip ve ekolojik dengenin korunmasına katkıda bulunmak bizler için büyük önem taşımaktadır.
- Eğitimin sürekliliğine inanarak, çevre bilincinin sadece çalışanlarımızın değil, konuklarımızın da benimsenmesini sağlar, yerel yönetimlerle işbirliği yaparak çevre koruma projelerine katkı sağlamaktayız.
- Çevresel kirliliği önleyerek, geri dönüşümü söz konusu atıkların büyük oranda geri dönüşüme kazandırmak hedeflerimizdendir.
- Mevcut Uluslararası ve Ulusal yasal mevzuata ve ISO 14001 standardı gerekliliklerine uymak, faaliyetleri sonucu ortaya çıkabilecek kirliliği en az seviyeye indirmek, doğal kaynakları doğru kullanmak adına yaptığımız çalışmaları; çalışanlarımız, misafirlerimiz, tedarikçilerimiz ve toplum ile paylaşmak; sürekli iyileştirmenin sağlanması için hedefler belirlemeyi biyoçeşitliliğin ve enerjinin verimli kullanılması döngüsünün korunması ilkesi konularında, gerekli araştırma, projelendirme ve uygulama yapmak önceliğimizdir.

## 7.PERSONEL VE ÇALIŞMA HAYATI

### Personel katılımı

Ruhunda, bizi biz yapan en önemli kaynak çalışanlarımızdır Bunun farkında olarak çalışanlarımızın sosyal ve yan hakları, performans yönetimleri, ödüllendirilmeleri, eğitim ve kariyer yönetimi, çalışan güvenliği gibi konular daima önceliğimizdir.

İnsan Kaynakları Vizyonumuz;

Motivasyonu yüksek, kurum imajını koruyan ve yükselten, yenilikçi çalışmaları ön plana çıkaran, hizmete önem veren ve işini bir bütünün parçası olarak gören nitelikli insan kaynağını oluşturmak, entegre insan kaynakları uygulamaları ile sektörde, Türkiye’de öncü olmaktır.

İnsan Kaynakları Misyonumuz;

- Kurumun amaç ve stratejilerini gerçekleştirecek insan kaynağını plânlamak, eğitmek, personel iş ve işlemlerini optimum düzeyde gerçekleştirmek, konusunda uzmanlaşmış, kurumu temsil yeteneği olan ve alanında yeni açılımlar ortaya koyabilen, özgüveni yüksek personele sahip olmak.
- Grubun iş stratejilerine paralel insan kaynakları yönetimi ile tüm şirket ve bölümlere iş sonuçlarının iyileştirilmesine yönelik stratejik destek vermek, yüksek performans kültürünü oluşturup teşvik ederek, tüm paydaşlar için değer yaratılmasına katkıda bulunmak.

Çalışanlarımız yönetim sistemimizde ve sürdürülebilirlikle ilgili politika ve uygulamalarımızda neler yapmaları gerektiğini bilmektedirler. Çalışanlarımızın yapmaları gerekenler yazılı olarak tanımlanmış, kendilerine iletilmiş ve gerekli eğitim ve yönlendirmeler düzenli olarak yapılmaktadır. Bu konudaki eğitimler kayıt altına alınır.

Çalışanlarımız yönetim sistemimizin ve sürdürülebilirlik performansımızın geliştirilmesi ve sürekli iyileştirilmesinde aktif rol alırlar.

Çalışanlarımızdan gelen geri bildirimler doğrultusunda sistemimizi gözden geçiririz ve iyileştiririz.

### Adil ücretlendirme

Çalışanlarımız tesislerimizde işe başlamadan önce alacakları ücret, çalışma şartları, çalışma saatleri, ücretlerini ne zaman alacakları gibi konularda bilgilendirilirler.

### Eğitim ve Kariyer Yönetimi

Çalışanlarımızın tümü eğitim hakkında eşit olarak yararlanabilmektedir. Pansiyoncilik sektörünün gerektirdiği yasal ve mesleki eğitimlerin yanı sıra Sürdürülebilirlik politikamız ve yönetim sistemimiz doğrultusunda oryantasyon eğitimleri dahil; çalışanlara sürdürülebilirlikle ilgili ve çalışma alanlarına ilişkin periyodik eğitim programları, işbaşı eğitimleri, yasal mevzuat gereği alınması gereken eğitimler ve rehberlik destekleri verilir. İş Sağlığı ve Güvenliği



eğitimleri, Mutfak/servis/masaj vb. personel için hijyen eğitimleri, su ve enerji tasarrufu, kimyasal madde kullanım kuralları, yangından korunma, ilk yardım, vb. konularında yıllık eğitim planları uygulamaktayız.

Çalışanlarımız tüm eğitim materyallerimize ücretsiz ve açık bir şekilde erişebilmektedir.

Pansiyonimiz 4857 sayılı İş Kanunu'nun ilgili hükümlerine uymayı taahhüt etmektedir ve çalışana en az asgari ücret vermektedir. Ayrıca 5510 Sayılı Sosyal Sigortalar ve Genel Sağlık Sigortası kanununa ve 6331 Sayılı İş Sağlığı ve Güvenliği Kanununa uyumu da Pansiyonimiz taahhüt eder.

## Çalışan ve İnsan Hakları

Çalışanların mutlak memnuniyetinin sağlanması önem arz eden öncelikli bir konudur. Bu bakış açısı ile, çalışanın başta yasal hakları olmak üzere, işletmemizin yan haklar olarak sağladığı bazı faydalar da dahil olmak üzere; çalışma ortamı, psikolojisi, öz motivasyonu, performansı kısacası iş yerindeki tüm konforunun sağlanması yönetimin sorumluluğundadır. Pansiyonlerimizde yabancı uyruklu çalışan sayımız olmakla birlikte, farklı milletlerden misafirlere hitap eden, uluslararası düzeyde hizmet veren bir işletme olarak misafir veya konuklarımız için milliyet, ırk, dil vb. ayrımı yapmak hem Pansiyoncilik hem de çalışma prensiplerimize aykırıdır. Dolayısıyla farklı ülke veya milliyetlerden olan çalışanlarımızın da tüm özlük işlemleri, yasal prosedürlere uygun olarak takip edilmekte, Pansiyon içerisinde tüm çalışanlarımıza herhangi bir özelliği göze alınmaksızın eşit imkânlar sunulmaktadır.

## 8. YAPILAN SOSYAL ÇALIŞMALAR

Tüm çalışanlarımızın motivasyonunu arttırmak ve ekip ruhunu yaşatmak adına yapılan şirket içi çalışmalar:

- Özel günlerde hediye ve hatıra dağıtılması,
- Maaşların ve personel hak ediş ödemelerinin zamanında ödenmesine önem verilmesi,
- Evlenen ve çocuğu olan personellere hediye verilmesi uygulaması,
- Kan bağışı kampanyası,
- Katılımcı sosyal sorumluluk projeleri.

Pansiyonimizin verdiği hizmetin nihai tüketiciye ulaşınca kadarki tüm aşamalarında faaliyet gösteren süreçlerin ve işletmelerin, kamu yararına olan uluslararası, ulusal ve yerel tüm kanunlara uygun davranmalarının yanı sıra sosyal, fiziksel ve çevre koşullarını da kontrol altına alınarak sosyal uygunluk da gözetilmektedir.

- Kanun ve diğer yükümlülüklerle uyum
- Çocuk işçi çalıştırmanın önlenmesi
- Yabancı uyruklu işçi yasa dışı çalıştırılmaması
- Zorla ve zorunlu çalıştırmanın önlenmesi

- Çalışma saatleri
- Düzenli istihdam
- Disiplin, taciz ve kötü muamelenin engellenmesi
- Ödemeler ve haklar
- Ayrımcılığın önlenmesi
- İş sağlığı ve güvenliğinin sağlanması
- Çevre kirlenmesinin önlenmesi

## 9. KÜLTÜREL ÇALIŞMALAR

Yerel kültür ve değerlerin korunması konusunda üzerimize düşen görevin farkındayız.

Bu bağlamda;

- Kültürel Tanıtım
- Bölgenin Ticari Hacmine Katkı Sağlanması
- Doğal ve Tarihi Zenginliklerin Tanıtılması
- Yerli Halkın İstihdamı konularında çalışmaların yapılması ve faaliyetlere dahil olunmasındaki hassasiyetimiz üst seviyededir.

### Bölge halkı ile iletişim

Tesis yönetimleri ve belirlenen temsilcileri aracılığı ile;

- Yerel istihdamın güçlendirilmesi,
- Yöresel farkındalığın artırılması,
- Yerel kaynak ve imkânların korunması,
- Tarihi ve kültürel varlıkların korunması,
- Yörede yardımlaşma,
- Bölgenin tanıtımını sağlayan çalışmaların desteklenmesi,
- Bölgeyi etkileyecek önemli konu ve sorunların çözümü konularında Pansiyon birlikleri, belediyeler, bölge muhtarlıkları, resmi makamlar ile görüşülüp, ihtiyaçlar belirlenerek ortak çalışmalar yapılmaktadır.